

性能参数

S2机载激光雷达系统 >>

	S2	S2 Lite
系统测量精度	5cm *	5cm *
测程	300m	120m
扫描视场角	40.3°(垂直)*360°(水平)	30°(垂直)*360°(水平)
点频	64万点/秒(单回波)	32万点/秒(单回波)
	128万点/秒(双回波)	64万点/秒(双回波)
	192万点/秒(三回波)	/
内置相机像素	2600万(6252*4168)	2600万(6252*4168)
镜头焦距	16mm	16mm
主机重量	1kg	1.3kg
工作温度	-20C°~+50C°	-20C°~+50C°
存储温度	-20C°~+65C°	-20C°~+65C°
防护等级	IP64	IP64
存储容量	512G内置/512G拓展	512G内置/512G拓展
数据拷贝	Type-C/TF卡	Type-C/TF卡
挂载接口	DJI Skyport接口	DJI Skyport接口
飞行平台	M300/M350 RTK	M300/M350 RTK

*在中海达检测条件下, Elevation@100m 1sigma

中海达
HI-TARGET



S2 轻小型机载激光测量系统
点云世界 极目可触

广州中海达卫星导航技术股份有限公司

网址: www.hi-target.com.cn

热线: 400-678-6690



HI-TARGET®

产品概述

S2是一款高性能的轻小型机载激光测量系统，搭配大疆M300/M350 RTK无人机，可快速获取地物点云数据，通过智能算法数据处理，生成高精度的三维矢量成果。整机一体化设计，主机重量仅1kg，轻巧便携。一键开机作业，最高三次穿透回波，300兆高速数据传输，外业测量更高效。配套软件可实现点云融合、航带校正、点云赋色和DEM等数据一站式操作，内业处理更简单。S2广泛应用于地形测绘、水文测量、林业调查、矿山测量等行业。

产品特点



上手即飞

无需设置，开机即飞
双操控模式，自主切换



超快数传

300兆高速数据传输
双存储模式，数据稳定



真彩点云

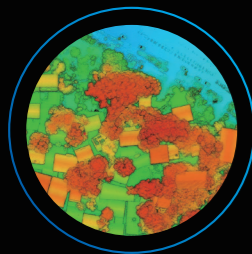
免空三算法，点云真彩赋色
高质量点云，色彩逼真



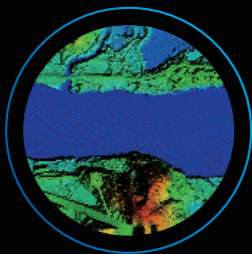
一站式处理

支持多工程、批处理
点云融合、航带校正、点云赋色

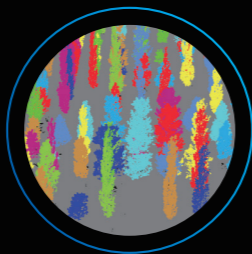
应用场景



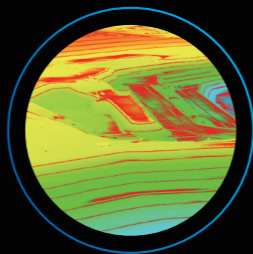
地形测绘



水文测量

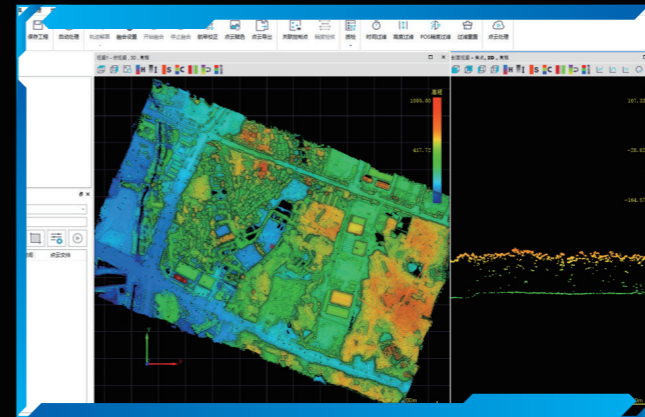


林业调查

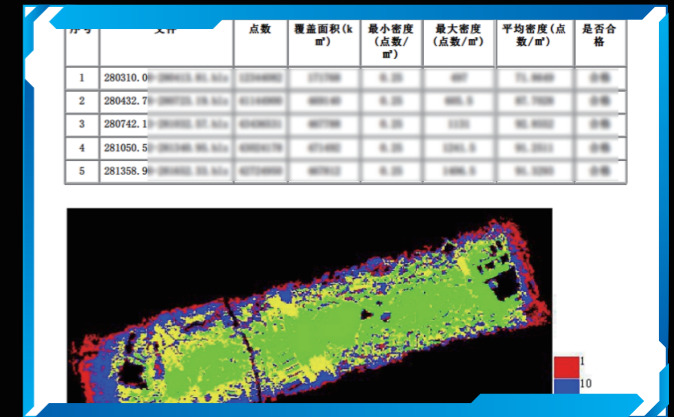


矿山测量

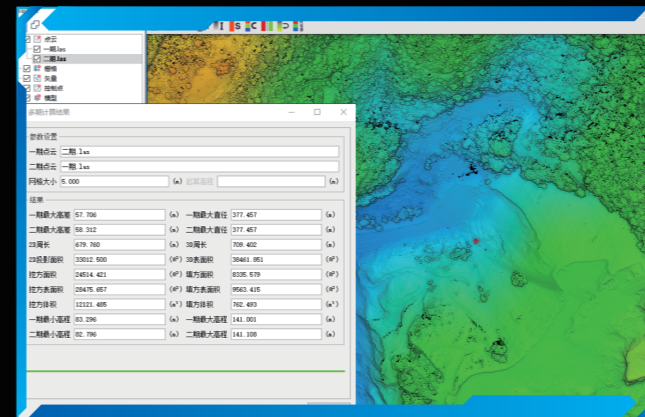
一站式处理



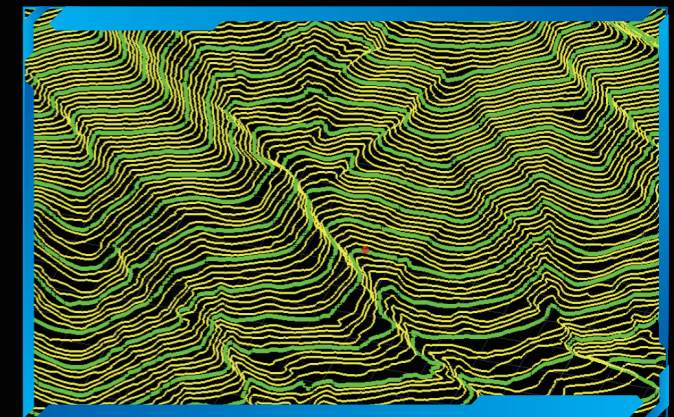
点云数据
高效自动化批处理



数据质检
基础数据质量保障



方量计算
多期方量自动计算



DEM/等高线
数据成果灵活多样