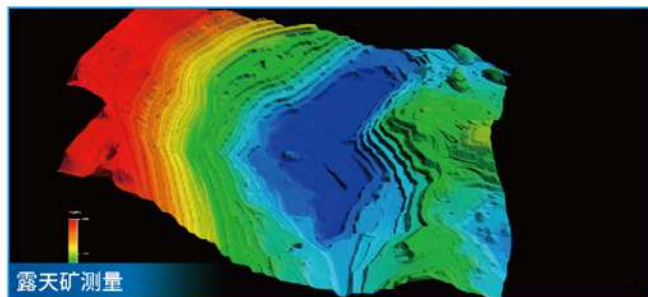


## 行业应用

SERVICE SCOPE

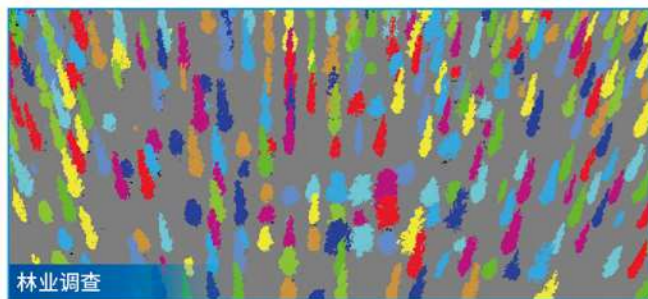
广泛应用于地形测绘、电力巡检、应急测绘、林业调查、高校科研等。



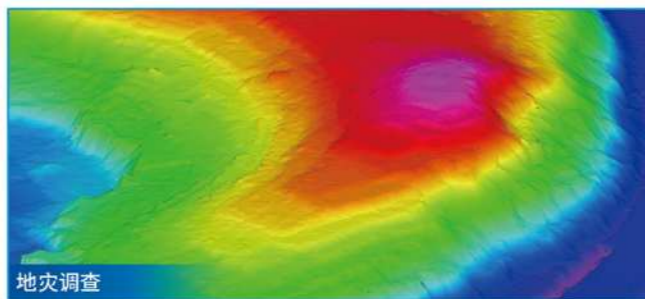
露天矿测量



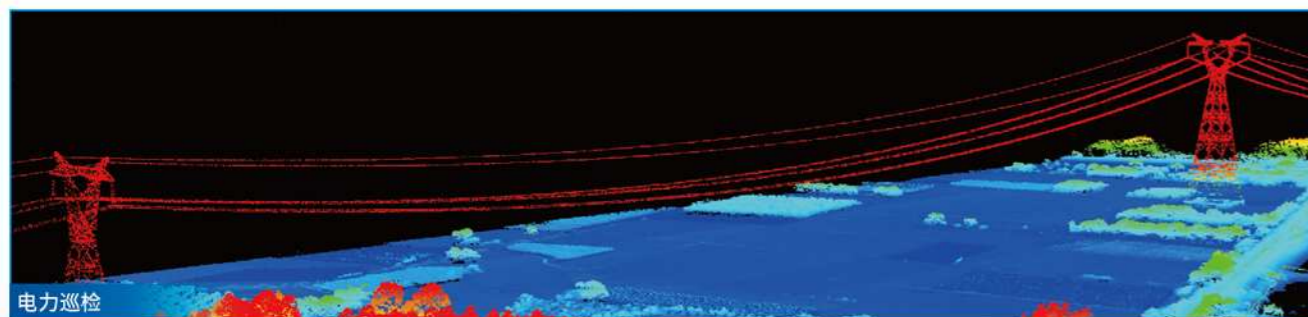
地形测绘



林业调查



地灾调查



电力巡检

中海达  
HI-TARGET

## 智喙S1轻小型 机载激光测量系统

轻松测 | 快出图



广州中海达卫星导航技术股份有限公司

网址: [www.hi-target.com.cn](http://www.hi-target.com.cn)

热线: 400-678-6690

扫码下载



扫码关注





## 产品特点

CHARACTERISTIC



### 一按开工

无缝适配DJI M300, 一卡即用, 一按开工



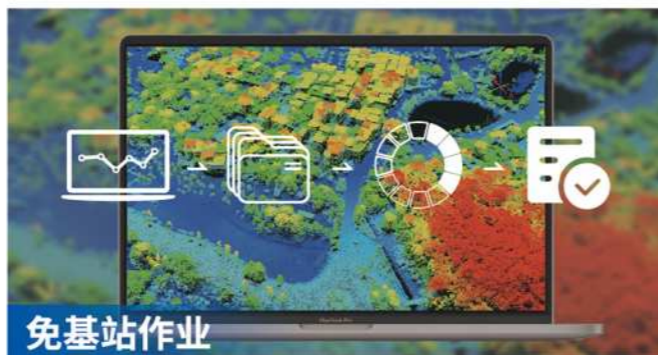
### 自主采集

Hi-Air自动航线规划, 测区自主采集, 极简作业



### 在线质检

点云实时呈现, 随时掌握外业采集质量



### 免基站作业

Hi-Lidar实现轨迹解算、数据融合、单片赋色, 云迹服务免基站

## 性能参数

PARAMETER

### 激光模块

▶ 系统测量精度	5cm
▶ 距离精度	3cm@100m
▶ 测程	450m(80%反射率, 0 klx)   190m(10%反射率, 100 klx)
▶ 扫描视场角	70.4°(水平)*4.5°(垂直)
▶ 点频	24 万点/秒(单回波)   72万点/秒(多回波)

### 组合导航

▶ 位置精度(后处理)	平面:0.01m   高程:0.02m
▶ 航向精度(后处理)	0.04°
▶ 横滚精度/俯仰精度(后处理)	0.01°

### 相机模块

▶ 内置相机像素	2600万
▶ 镜头焦距	16mm

### 系统

▶ 主机重量	1Kg
▶ 工作温度	-20°C~+50°C
▶ 存储温度	-20°C~+65°C
▶ 防护等级	IP64
▶ 存储容量	512GB(可外置扩展512GB)
▶ 数据拷贝方式	TYPE-C
▶ 挂载接口	DJI Skyport接口
▶ 操控方式	M300 遥控器远程监控

\*搭载M300最大续航40min, 单架次作业2km²以上。