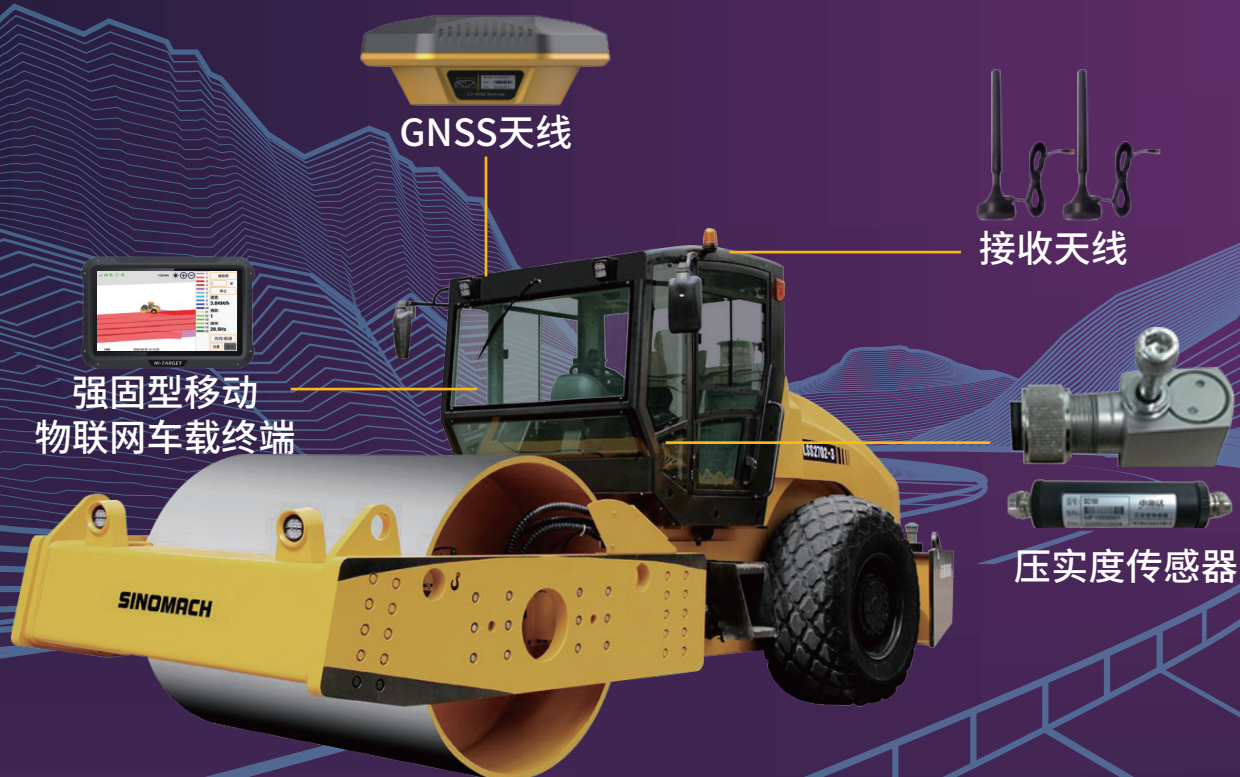


中海达路面智能压实管理系统针对路面压实工艺的特性，在压路机上安装各类传感实时采集压实工艺相关参数，将压实现场呈现为图形化、简单易懂的导航界面，可直接引导操作手在正确的轨迹上完成压实工作，并且将碾压过程看做动态压实实验过程，准确监测压实温度、速度、遍数和压实度，完全解决压实过程中欠压、过压及压实不均衡等问题。同时将数据发送到云端进行施工质量分析，并长时间进行数据存储，为事后的施工质量追溯提供依据。



土石方施工系统



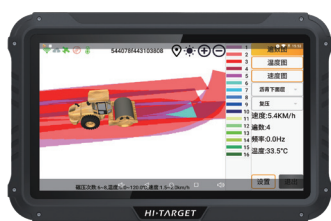
智能压实管理系统

(ICS300\ICS500\ICS700\CCC900)

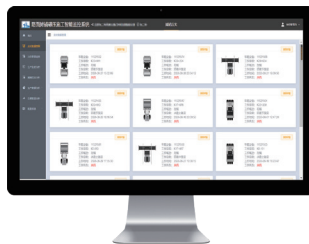
系统介绍

中海达路面智能压实管理系统

系统精度	GNSS定位:支持北斗、GPS、GLONASS、GALLIEO,水平精度 0.8cm+1ppm、高程精度1.5cm+1ppm;
系统功能	<p>压路机实时监测数据:位置、方向、速度、压实度、激振力、振频、行驶轨迹、遍数、压实温度;</p> <p>数据传输:支持2G/3G/4G 电信、移动、联通通信网络、支持WIFI通讯、数传电台等方式;</p> <p>支持数据断点续传,保证数据安全可靠;同时支持U盘手动拷贝数据;</p> <p>显示功能:工业级平板显示,彩色触摸屏、工业级防护、图形化实时显示压路机各项参数,并具有通知与报警、历史数据查询统计功能;</p> <p>其他可选功能:压实施工引导、多机协同施工功能、适配路基(土方填筑施工管理平台)、路面压实(摊铺碾压施工管理平台)。</p>
系统优势	<p>提高施工质量</p> <p>降低成本</p> <p>提高施工效率</p> <p>保障项目进度</p> <p>提供施工质量回溯手段</p> <p>为路面全生命周期运维提供数据支持</p>



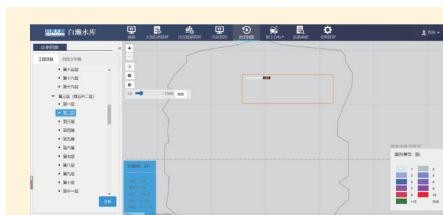
实时数据监测



车辆数据管理

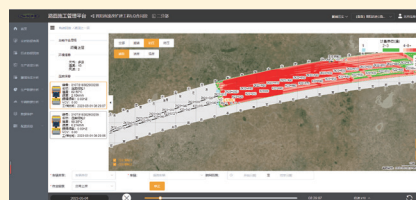


设备管理



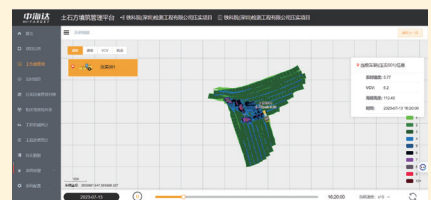
水利大坝碾压管理平台:

应用行业工程:水利、水电、抽蓄电站、蓄滞洪区、引调水工程等



路面摊铺碾压施工管理平台:

应用行业工程:水稳、沥青面层施工



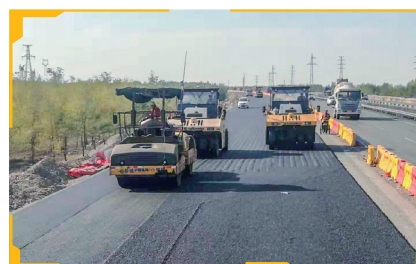
土方填筑施工管理平台:

应用行业工程:铁路、公路、机场、港航等

应用案例



德州至上饶国家高速公路合肥至枞阳段



太原东二环



漳平高速

广州中海达卫星导航技术股份有限公司

网址: www.hi-target.com.cn

热线: 400-678-6690

资讯查询



服务获取

